

Reinon elämänhallinta parani toimintakyvyn seurannalla

Bipolaarisen mielialahäiriön ennakoitavuus



Lähtötilanne

Reino on 81-vuotias kotona asuva mies, jolla on perussairautena kaksisuuntainen mielialahäiriö. Sairaudessa säännöllinen elämänrytmi, ennakoivien oireiden tunnistaminen sekä niihin puuttuminen ovat tärkeitä.

Ratkaisu

Reinon sairauden eri vaiheet voidaan selkeästi nähdä aktiveettikäyrillä. Hoitajat voivat reagoida muutoksiin erilaisilla hoitotoimenpiteillä estääkseen potilaan itsetuhoisia aikeita ja holtitonta käytöstä. Lääkehoitoa säädettiin tukemaan Reinon toimintakykyä.

Yhteenveto

Vivagon tarjoaman hyvinvointitiedon avulla Reinon sairaus pystytään pitämään paremmin hallinnassa. Sairauden vaiheet näkyvät aktiveettikäyrillä ja niitä voidaan ennakoida.

Vivago



Reinon elämänhallinta parani toimintakyvyn seurannalla.



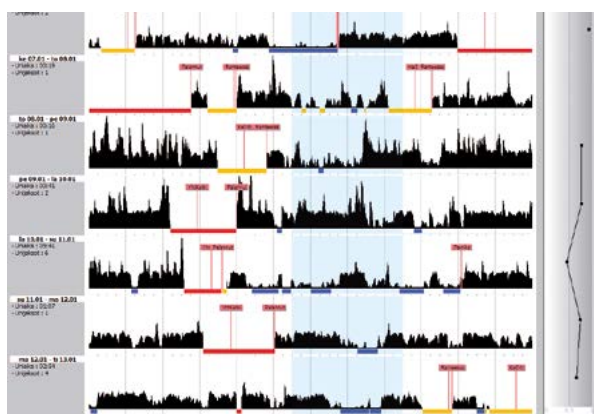
Case Reino

Reino on 81-vuotias mies. Hänellä on perussairautena kaksisuuntainen mielialahäiriö. Reino huolehtii itsenäisesti kotona lääkkeiden otosta ja hän pärjää päivittäisissä toiminnoissaan itsenäisesti. Reinon sairauksessa säännöllinen elämänrytmi, unirytmii, päihteiden liikakäytön välttäminen sekä ennakoivien oireiden tunnistaminen ja niihin puuttuminen ovat tärkeitä.

Reinon sairauden vaiheet näkyvät selkeästi aktiviteettikäyrillä, ja niiden muutoksia voidaan ennakoida. Hoitajat voivat reagoida näihin muutoksiin erilaisilla hoitotoimenpiteillä estääkseen potilaan itsetuhoisia aikeita ja hoititonta käytöstä. Toimenpiteenä Reinon lääkehoitoa arvioidaan ja säädetään tukemaan toimintakykyä sekä kannustetaan häntä osallistumaan harrasteryhmiin. Vivagon tarjoaman tiedon avulla Reinon sairaus pystytään pitämään paremmin hallinnassa.

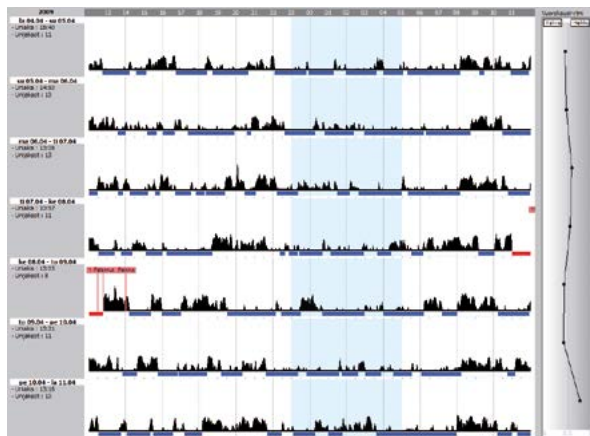
Maaninen vaihe

Sairauden maanisessa vaiheessa Reinon unen määrä vähentyy yleensä huomattavasti. Vivago-järjestelmä ilmoittaa **toimintakyvyn muutoksesta** – ”**Heikko vuorokausirytmii**”. Yleinen levottomuus ja aktiivisuus ovat lisääntyneet selkeästi, joka näkyy aktiviteettikäyrillä korkeana aktiivisuutena ja ulkoilumäärien kasvuna (punainen viiva). Sairauden maanisessa vaiheessa Reino ottaa myös Vivago-kellon pois kädestä ja hakee huomiota hoitajilta.



Depressiivinen vaihe

Sairauden depressiivisessä vaiheessa Reinon unen määrä kasvaa ja päiväaktiivisuuden määrä vähenee. Järjestelmä reagoi muutokseen ja ”**Alhainen päiväaktiivisuus**” -ilmoitus tulee hoitajien puhelimeen.



uni

kello irti ranteesta

ei aktiviteettitietoa



Matala musta viiva – heikko päiväaikainen aktiivisuus: vähän liikettä, paljon lepoa päivällä



Korkea musta viiva – hyvä päiväaktiivisuus: paljon liikettä, myös lepoa päivällä

Vivago

Vivago Oy

Lars Sonckin kaari 14, 02600 Espoo

Puh. 010 2190 610 | info@vivago.com | www.vivago.fi